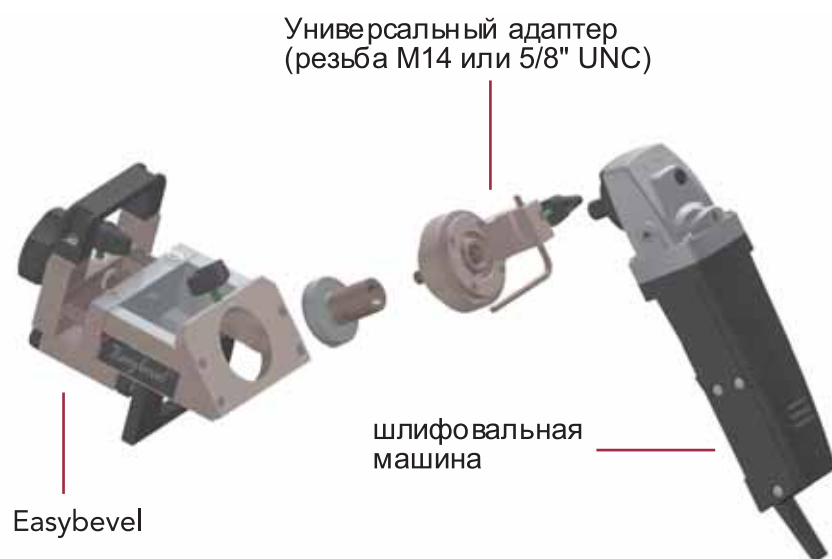




## Преврати свою угловую шлифовальную машину в надёжный фаскорез для снятия фасок!

Легко скользящий, он прост, быстр и практичен: Easybevel позволяет снять фаску с высокой



Ширина обрабатываемой фаски:  
от 0,1 до 10 mm X 45°



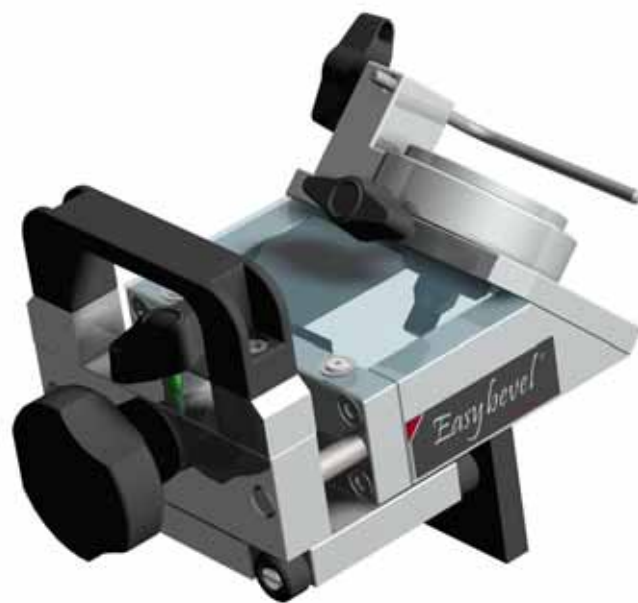
Размеры Easybevel: 120 x 185 x 150 mm  
Вес (без шлифовальной машины): 1,6 kg

Размеры адаптера: 72 x 120 x 75 mm  
Вес: 0,5 kg

**Структура:** алюминий в пескоструйной обработке.

**Направляющие:** нержавеющая сталь  
Ролики и передняя упорная планка из ПВХ с покрытие против царапин

Микрометрическое управление опускания инструмента.



Согласно запросу возможна поставка инструментов с различным гранулометрическим составом абразивного материала, позволяющих достичь отличной полировки



[www.ghines.com](http://www.ghines.com)

