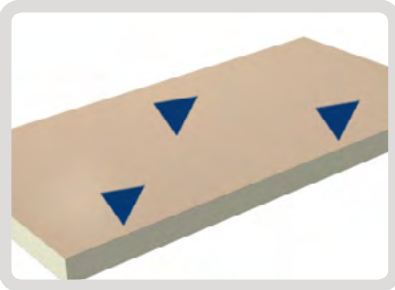




**Magasin changeur automatique d'outils**

Pour optimiser la productivité de la machine on utilise un magasin linéaire de 14 outils à changement automatique. On peut développer sur demande des solutions sur mesure avec un plus grand nombre de positions d'outils.



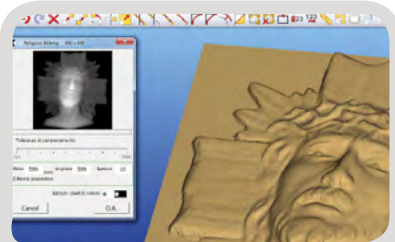
**Capteur pour détecter l'épaisseur de la plaque**

Comme il y a souvent des plaques non calibrées, avec cette option vous pouvez toucher 3 points pour identifier le plan de la plaque et décaler tous les travaux sur ce plan, pour avoir une fabrication impeccable même sur des plaques d'épaisseur non constante.



**Télécommande**

La console de commande est conçue pour avoir toutes les informations à portée de main, mais si vous avez besoin de utiliser la machine à partir d'une position différente, vous pouvez vous équiper d'un boîtier de commande à distance connecté à la console.



**Téléchargement des images en niveaux des gris pour bas-reliefs**

Le logiciel fourni avec la machine permet déjà d'importer des fichiers ISO et DXF. Dans la plupart des cas, cependant, la réalisation d'un bas-relief se fait à partir d'une image spéciale en niveaux de gris. Vous pouvez avoir cette fonctionnalité en option.

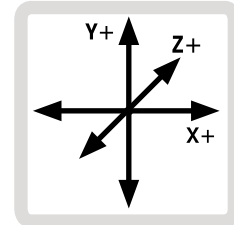


**Écriture – Polices 3D**

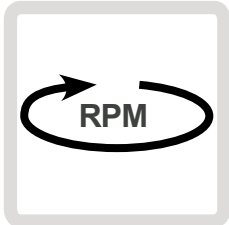
L'équipement standard permet l'écriture à Z constante avec 6 polices installées par défaut. Vous pouvez demander des polices supplémentaires pour l'écriture à Z variable.

**Logiciels tiers compatibles**

Pour ceux qui possèdent déjà les logiciels de programmation ALPHACAM ou ARTCAM et préfèrent continuer à les utiliser sans avoir besoin d'apprendre un troisième, on peut fournir sur demande un post-processeur pour le bon fonctionnement de la machine avec ces programmes.



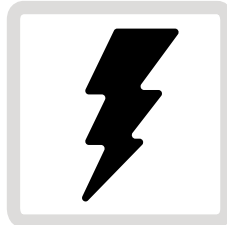
3000x1500x280



15.000



5 kW



400V - 220V triphasé



2500 Kg



container 20'

**DONNÉES TECHNIQUES**

**Plan de travail**

- Surface de soutien: 1200 x 2700 mm réalisée en pierre et rectifiée par la machine même
- Courses de travail: 3000 x 1500 x 280 mm

**Structure**

- Châssis monobloc et portique en acier protégé par peintures epoxy et céramiques
- Dimensions et poids: 4000 x 2500 x 1950 mm, 2500kg

**Guidage de coulissement**

En acier trempé galvanisé avec chariots à 4 recirculations à billes

**Tête opératrice**

- Électro-broche 5 kW (7HP)
- Vitesse de rotation max. 15.000 tours/min
- Cônes ISO 30
- Arbre en acier nickélé
- Refroidissement par liquide
- Écrou de serrage à roulement à billes
- Changement rapide d'outil
- Capteurs accrochage/décrochage outils

**Mouvement axes**

4 moteur brushless di 3,2 Nm de couple  
Mouvement axe y avec GANTRY

**Système de vide**

- Générateur de vide pour 12 ventouses
- N.2 pompes à vide à effet Venturi, haute efficacité et d'entretien facile

**Console de commande**

- Ecran tactile 21,5", pour contrôler rapidement tous les paramètres
- Connexion LAN et WIFI pour la téléassistance
- Carte graphique dédiée
- Disque dur SSD
- Backup automatiques
- Logiciel propriétaire GCAM 3D développé pour le secteur marbrerie
- CAD-CAM 2D complet, avec macros préconfigurées, pour une programmation rapide et facile

**Laser**

n. 2 laser à haute visibilité, pour le positionnement des pièces et des ventouses

**Alimentazione**

- Électrique: 400V 50/60 Hz trifase (20A) o 220V 50/60 Hz triphasée (30A)
- Pneumatique: 10 bars de pression
- Capacité minimale d'air: 300 l/min. Nous recommandons un compresseur de 4kw et réservoir de 500l
- Réseau d'eau: débit minimum. 20 litres/min, pression min exigée 2 bars)



**GMATIC 3000 - Centre d'usinage CN à 3 axes interpolés**

Solide et essentiel, il est équipé de dispositifs pour simplifier l'usinage de **plans de cuisine, bacs à douche, accessoires d'ameublement, décaissés, bas-reliefs et écriture.**

Le grand châssis monobloc permet travailler les plaques de grande taille, fréquents dans les nouveaux matériaux synthétiques/céramiques. La plan de travail, en pierre rectifiée par la machine même, est facilement accessible pour charge les matériaux à usiner.

GMATIC 3000 est disponible avec un magasin d'outils automatique à 14 positions ou avec changement d'outils manuel. La console de commande équipée d'un écran tactile de 21,5" abrite le logiciel propriétaire GCAM, spécialement conçu pour l'industrie du marbre et du granit.. Facile et intuitif, ce qui permet une programmation rapide grâce à des programmes d'usinage (macros) déjà configurés.







Ventouses

◀ Le positionnement des ventouses et des pièces à usiner est commandé par un système de laser qui indique la position sur le plan de travail.



Laser



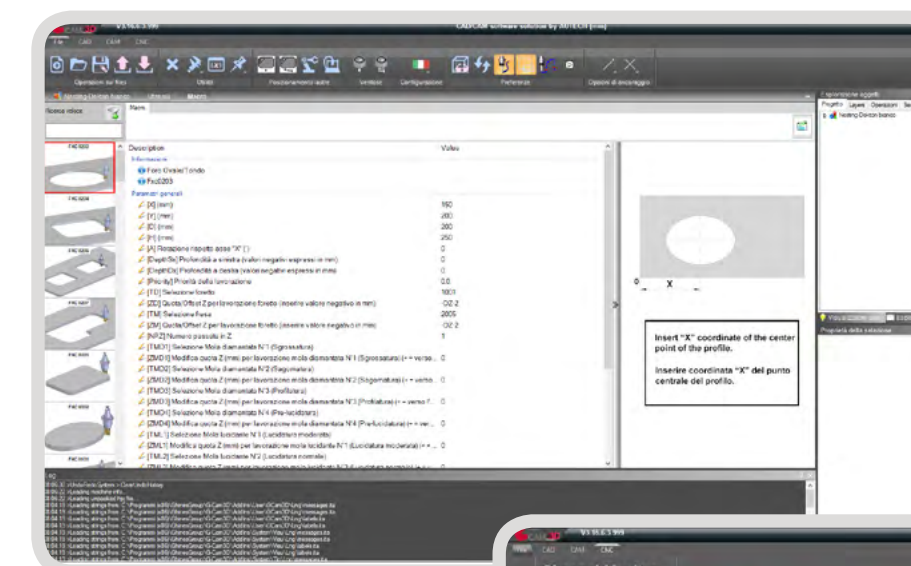
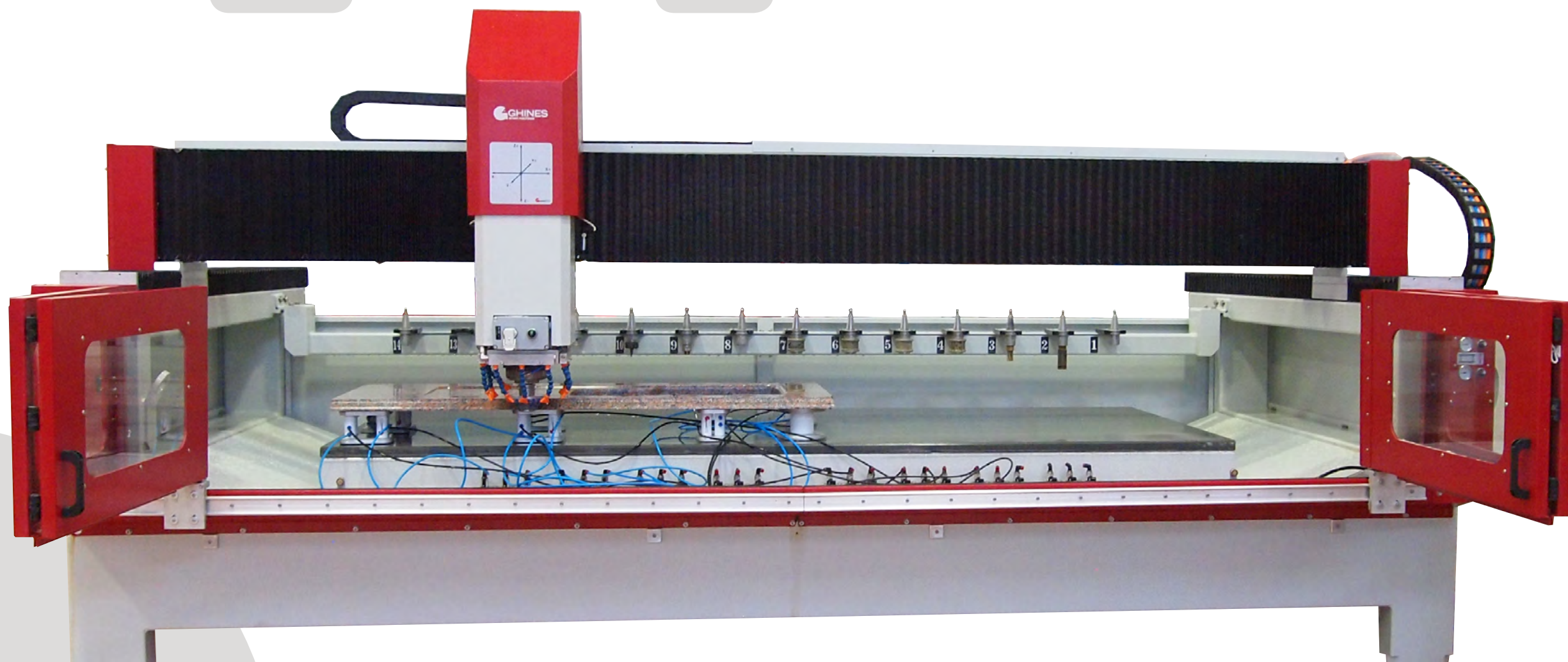
Bas-relief

### Console de commande

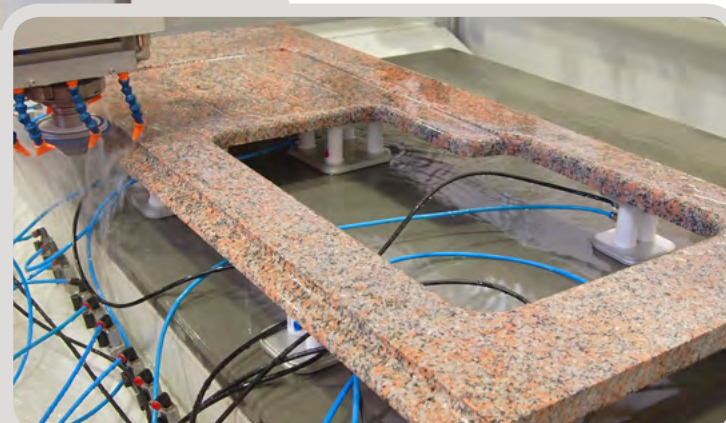
- Ecran tactile 21,5", pour contrôler rapidement tous les paramètres
- Connexion LAN et WIFI pour la téléassistance
- Carte graphique dédiée
- Disque dur SSD



Console de commande



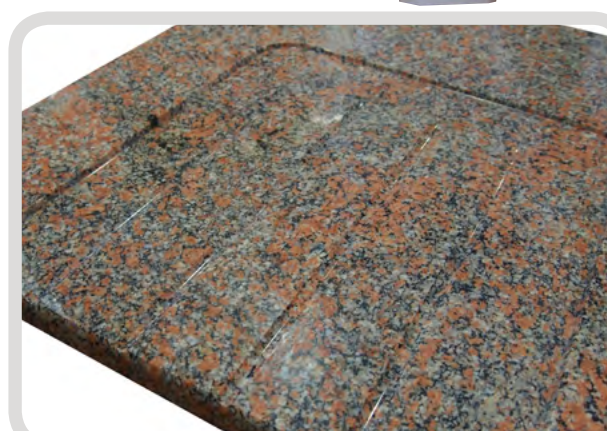
- Simple, par macros
- Importation fichiers ISO et DXF
- CAD CAM 2D intuitif
- Imbrication des projets
- Téléassistance
- Backup automatiques



Fraisage interne et externe



Écriture



Plans inclinés et décaissés