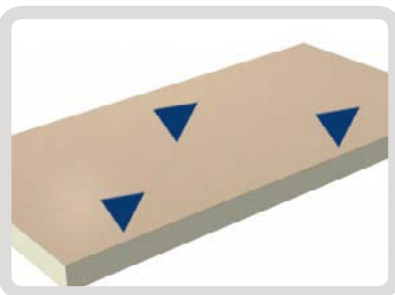




Magazzino per cambio utensili automatico

Al fine di ottimizzare la produttività della macchina ed aumentare l'automazione, è possibile prevedere nella macchina un magazzino utensili di 20 posizioni, affinché il cambio degli utensili avvenga in automatico. È possibile valutare soluzioni personalizzate con un numero maggiore di posizioni utensile.



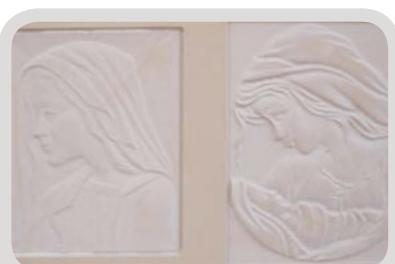
Tastatore per rilevamento spessore lastra

Si ha spesso a che fare con lastre non calibrate. Con questa opzione aggiuntiva, è possibile toccare 3 punti per individuare il piano della lastra e traslare tutte le lavorazioni su questo piano, in modo da avere una lavorazione impeccabile anche su lastre di spessore non costante.



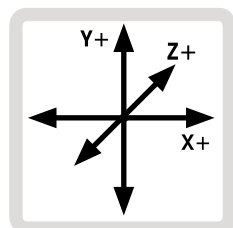
Pulsantiera mobile

La nostra console di lavoro è fatta in modo da avere tutte le informazioni a portata di mano per un semplice utilizzo, ma qualora si abbia la necessità di movimentare la macchina in manuale da una posizione diversa, è possibile avere una pulsantiera mobile collegata alla console di lavoro.

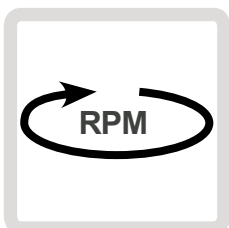


Pacchetto software "FUNERARIA"

Completa il programma proprietario Gcam cad/cam e consente di importare file in scala di grigi per eseguire bassorilievi e scrittura 3D.



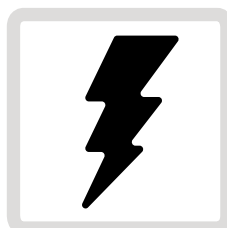
3000x1500x280



13.800



5 kW



400V - 220V
trifase



2500 Kg



container 20'

DATI TECNICI

Piano di lavoro

- Superficie di appoggio: piano in pietra serena 2700 x 1200 mm rettificata dalla macchina
- Corse assi: 3000 x 1500 x 280 mm

Struttura

- Basamento monoblocco e ponte in acciaio lavorato protetto con vernici ceramiche
- Ingombro e peso: 4000 x 2500 x 1950 mm, 2500kg

Guide di scorrimento

In acciaio temprato passivato con carrelli a 4 ricircoli di sfere

Testa operatrice

- Elettromandrino 5 kW (7HP)
- Giri max. 13.800
- Cono ISO 30
- Albero forato in acciaio nichelato
- Raffreddamento a liquido
- Pinza a 3 sfere
- Cambio rapido utensile
- Completo di sensori aggancio/sgancio utensile

Movimento assi

4 motori brushless di 3,2 Nm di coppia.
Movimentazione asse Y con controllo GANTRY

Gruppo vuoto

- Distributore del vuoto predisposto per 12 ventose
- N.2 pompe vuoto con sistema venturi, ad alta efficienza e facile manutenzione

Console di controllo

- Monitor Touch Screen 21,5", per avere sotto controllo tutti i parametri
- Connessione LAN e WIFI per teleassistenza
- Scheda grafica dedicata
- Disco rigido SSD
- Backup Automatici per non perdere i dati
- Software proprietario GCAM 3D studiato per il settore marmo e granito
- CAD-CAM 2D completo, supportato da Macro di lavorazione pre configurate per una programmazione veloce e semplice

Laser

n. 2 laser ad alta visibilità, per posizionamento pezzo e ventose

Alimentazione

- Elettrica: 400V 50/60 Hz trifase (20A) o 220V 50/60 Hz trifase (30A)
- Pneumatica: pressione 10 bar
- Aria: 300 l/min. Si consiglia compressore da 4kw e serbatoio da 500l
- È richiesto l'allacciamento alla rete idrica (portata minima 20 litri/min, pressione minima 2 bar)



GMATIC 3000 - Centro di lavoro a controllo numerico a 3 assi

Solida, essenziale, dotata di dispositivi per semplificare la lavorazione di **piani di cucina, piatti doccia, elementi di arredo o piani inclinati, bassorilievi e scritte.**

L'ampio telaio monoblocco permette di ospitare e lavorare lastre di grandi dimensioni, frequenti per i nuovi materiali sintetici/ceramici. Il piano di lavoro, in pietra rettificata dalla macchina stessa, è facilmente accessibile al carico dei materiali da lavorare.

GMATIC 3000 è azionata da 4 motori brushless, la movimentazione avviene su guide lineari a ricircolo di sfere.

La macchina è disponibile sia con cambio utensile manuale che con magazzino utensili automatico.

La console di controllo, dotata di un ampio display 21,5" Touch Screen, ospita il software proprietario GCAM, appositamente studiato per il settore del marmo e granito.

Facile ed intuitivo, permette una veloce programmazione grazie alle macro di lavorazione già impostate.





Ventose

◀ Il posizionamento delle ventose e del pezzo da lavorare è gestito da un sistema laser che ne indica la posizione sul tavolo di lavoro.



Laser



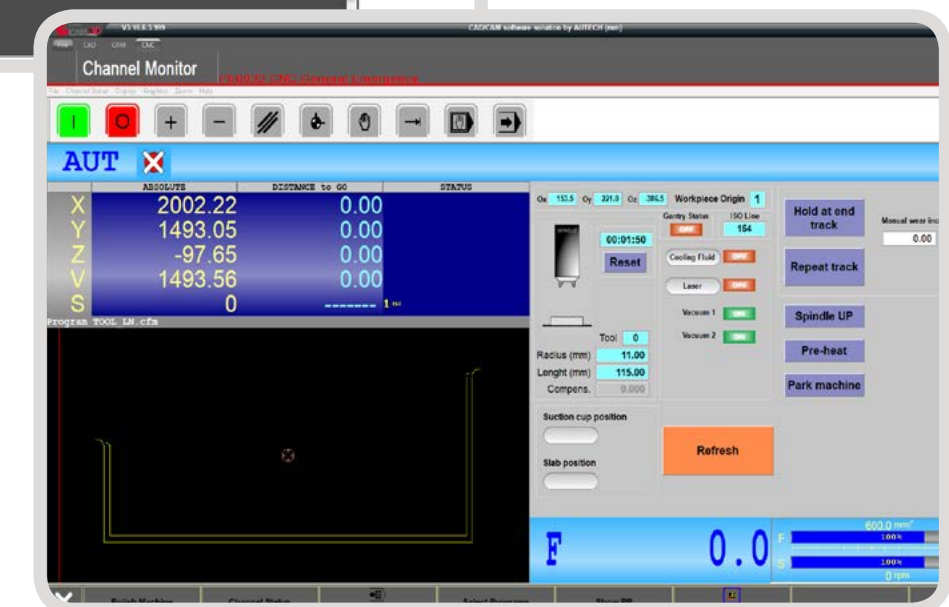
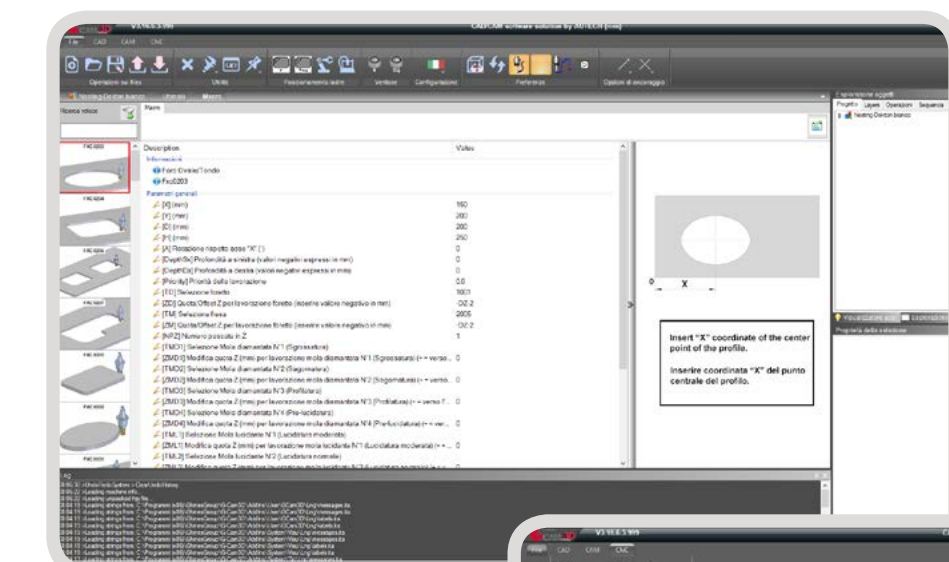
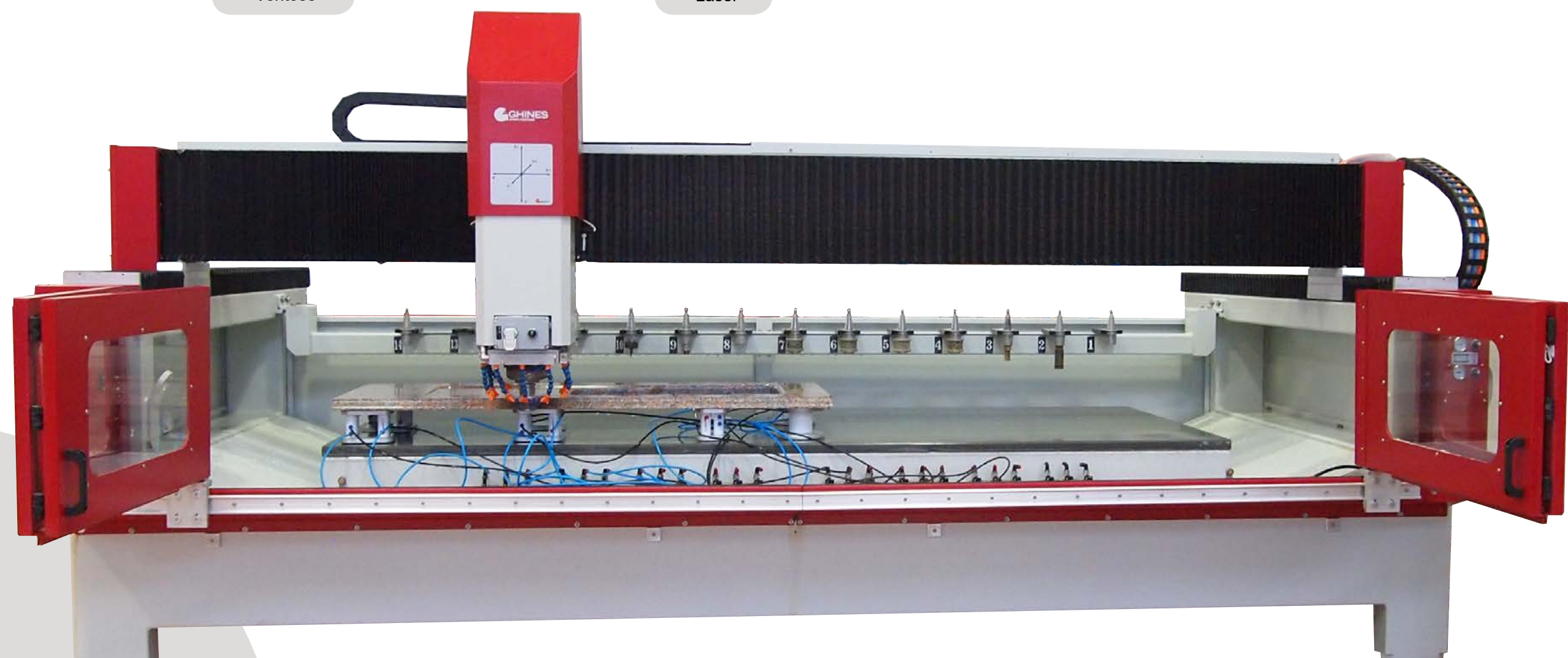
Bassorilievo

Console di controllo

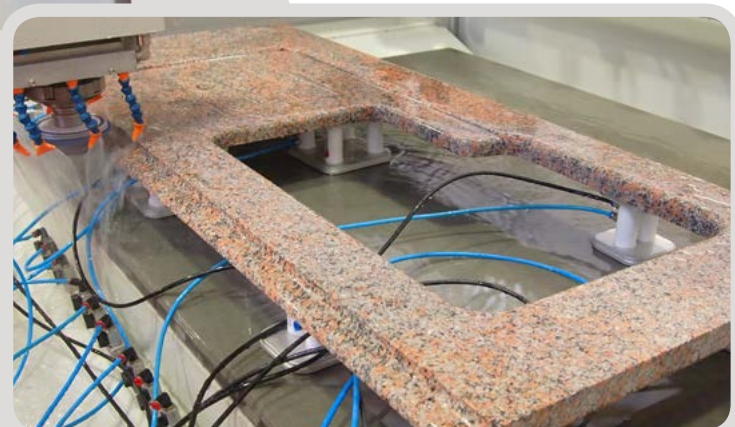
- Monitor Touch Screen 21,5", per avere sotto controllo tutti i parametri
- Connessione LAN e WIFI per teleassistenza
- Scheda grafica dedicata
- Disco rigido SSD



Console di controllo



- Semplice con macro
- Importazione file ISO e DXF
- CAD CAM intuitivo
- Nesting dei progetti
- Teleassistenza
- Backup automatici



Fresature interne e esterne



Scrittura



Ribasso e piano inclinato