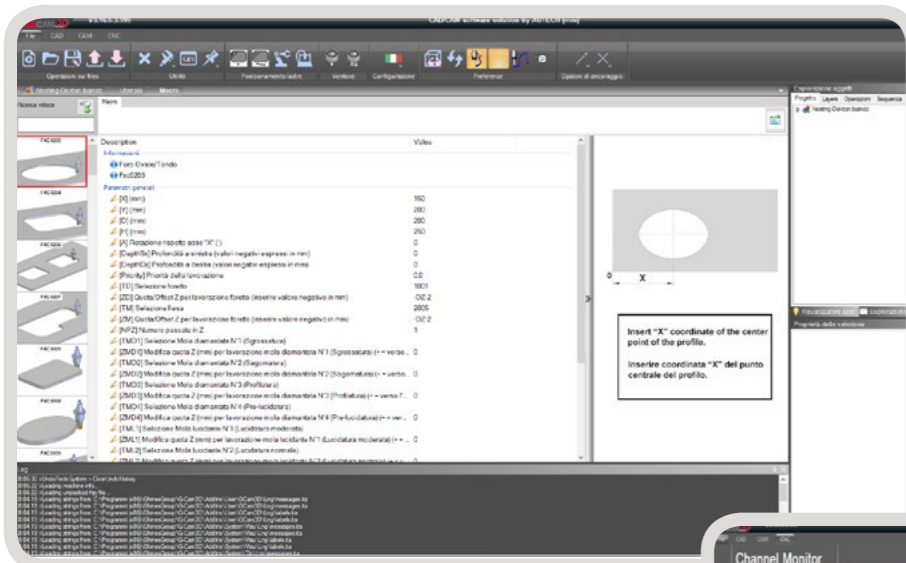




Perfilar y pulir



- Importa archivos ISO y DXF
- CAD CAM intuitivo
- Nidificación (nesting)
- Telesistencia
- Copia de seguridad automática

CENTRO DE TRABAJO CNC

Sysmatic Evo es la máquina ideal para facilitarle el trabajo de cortar fregaderos de cualquier material de piedra, empotrar tablas de drenaje inclinadas o planas, grabar bajorrelieves o letras, con extrema simplicidad.

Con "Fast" se cambian las herramientas de forma rápida y sencilla en menos de 60".



Porta herramientas Fast

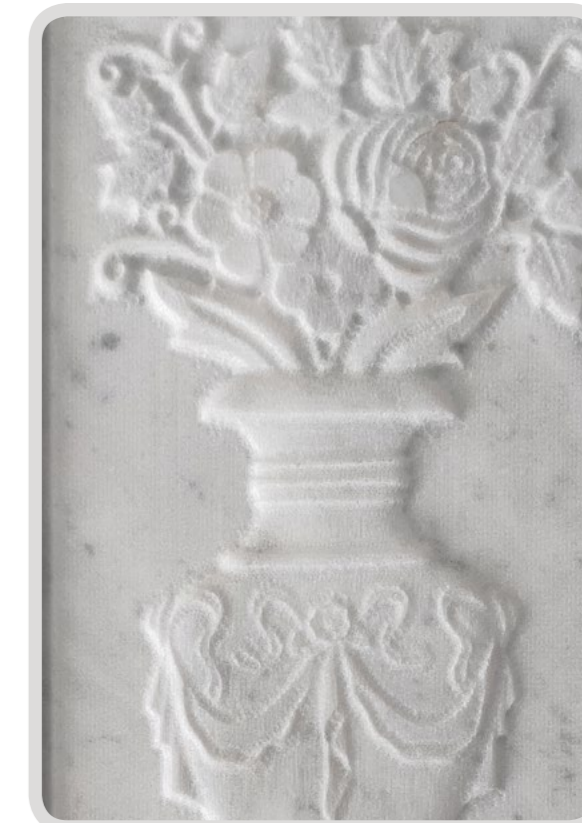




Centro de trabajo cnc



El "Sysmatic Evo" está diseñado para realizar cualquier tipo de trabajo en grandes losas.



Engrabar en marmoles

Console di controllo

- Pantalla táctil de 21,5" para mantener bajo control cualquier parámetro
- Conexiones LAN y WIFI para asistencia remota
- Tarjeta gráfica dedicada
- Disco duro SSD



Escurreidero empotrada y inclinada

Datos técnicos

Superficie de trabajo

- Superficie de apoyo: 1300 x 800 mm in piedra natural rectificada por la misma maquinaria
- Recorridos de los ejes: 1300 x 800 x 200 mm (-X -Y -Z)

Estructura

- Basamento monobloque y Puente de acero trabajado protegido con pintura cerámica
- Dimensiones y peso: 2250 x 1650 x 2000 mm, 980 kg

Guías de deslizamiento

De acero templado pasivado con carros de 4 recirculaciones de bolas e

Cabezal operador

- Electromandril 2,2 kW (3HP)
- Mandril:**
- Acero inox
 - Acople: 1/2" gas F
 - Velocidad de rotación: da 1500 a 13800 rev/min
 - Lubricación interna y externa

Movimiento ejes

- husillos de bolas
- 3 motores brushless de 1.6 Nm de par.

Sistema de vacio

- Distribuidor de vacio preparado para 9 ventosas
- 1 bomba de vacio con sistema venturi de alto rendimiento y fácil mantenimiento

Consolle de mando

- Monitor Touch Screen 21,5", para tener todos los parámetros bajo control
- Conexión LAN y WIFI para asistencia remota
- Tarjeta gráfica dedicada
- Unidad de disco duro SSD
- Copias de seguridad automáticas para que no se pierdan datos
- Software GCAM 3D propietario diseñado para la industria del mármol y el granito
- CAD-CAM 2D completo, soportado por macros de procesamiento preconfiguradas para una programación rápida y sencilla.

Alimentacion

- Eléctrica:
 - 400V 50/60 Hz trifásica (20A)
 - 220V 50/60 Hz trifásica (30A)
 - a petición UL y CSA
- Neumática: presión 6-10 bar
- Aire: 150 l/min. Recomendamos un compresor de 4kw con deposito de 300l.
- Se requiere conexión a la red de agua.
- (caudal mínimo 20 litros/min, presión mínima 2 bar)



Consolle