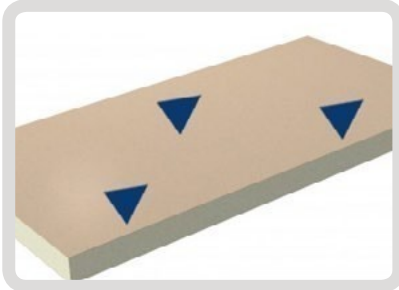




**Cargador automático de herramientas**

Con el fin de optimizar la productividad de la máquina y aumentar la automatización, es posible tener un cargador de herramientas de 20 posiciones en la máquina, de modo que el cambio de herramienta se realice automáticamente.

Pueden solicitarse soluciones personalizadas con un mayor número de posiciones. de herramienta.



**Medidor para la detección de espesor de placa**

A menudo se tiene que trabajar con placas no calibradas. Con esta opción adicional, se pueden tocar 3 puntos para localizar el plano de la placa y trasladar todos los trabajos en este plano, para que pueda tener una impecable resultado hasta con losas de espesor no constante.



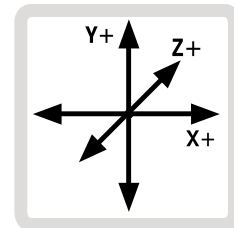
**Consola portátil**

Nuestra consola de trabajo está diseñada para tener toda la información a su alcance para facilitar el uso, pero si necesita mover la máquina manualmente desde una ubicación diferente, puede tener un pulsador móvil conectado a la consola trabajo.

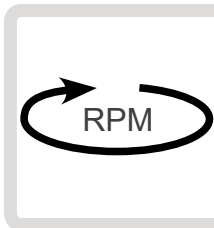


**PROGRAMA SOFTWARE "Arte funerario"**

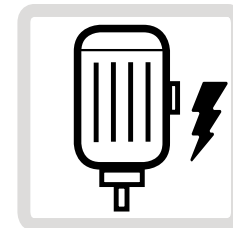
Completa el programa propietario Gcam cad/cam y permite importar archivos en escalas de gris para ejecutar bajorrelieves y letras en 3D.



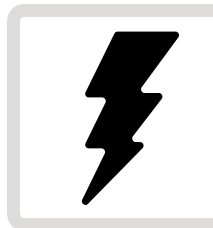
3000x1300x280



10.000



6 kW



400V - 220V  
trifásico



2500 Kg



20' container

**CARACTERÍSTICAS TÉCNICAS**

**Área di trabajo**

- Tabla de trabajo 2700x1200 mm de piedra arenisca, rectificada por el cabezal mismo
- Recorridos de los ejes: 3000 x 1300 x 280 mm

**Estructura**

- Monobloque, puente de acero trabajado y protegido con pinturas epoxi y cerámicas
- Tamaño y peso 4000 x 2500 x 1950 mm, peso 2500 kg

**Guía lineales**

- Acero templado y pasivado
- 4 rodamientos de bolas recirculantes

**Cabezal operativo**

- Electromandril 6 kw (8HP)
- Revoluciones max 10.000 RPM
- Conos EN ISO 40
- Eje de husillo en acero niquelado
- Enfriamiento a líquido
- Pinza de tre bolas
- Cambio herramienta automático
- Sensores de enganche / desenganche herramienta

**Movimeto en lo ejes**

- 4 Motore brushless con 3,2 Nm de par.
- Control GANTRY del eje Y

**Grupo vacio**

- Dispensador de vacío predispuesto para 18 ventosas
- Bomba de vacío dedicada, de alta eficiencia, refrigerada por aceite, de fácil mantenimiento

**Consola de mando**

- Pantalla Touch Screen 21,5", para seguir en tiempo real todos los parámetros
- Conexión LAN y WIFI para teleasesoria
- Tarjeta gráfica dedicada
- Disco duro SSD
- Copia de seguridad automática para evitar pérdidas de datos
- Software propietario GCAM 3D - desarrollado para procesar piedra
- CAD-CAM 2D, soportado por macros preinstaladas para programar rápidamente cualquier proceso de una manera muy sencilla

**Laser**

- n. 2 rayos láser de alta visibilidad, para el emplazamiento de piezas y ventosas

**Alimentación**

- Eléctrica: 400V 50/60 Hz trifásica (20A) o 220V 50/60 Hz trifásica (30A)
- Neumática: 10 bares de presión
- Aire: 300 l/min. Se recomienda un compresor da 4kw y un depósito de 500 litros
- Se requiere conexión de agua , presión min. 2 bar
- Int.: 5 l/min. agua limpia; Ext.: 15 l/min. limpia / reciclada



**Centro de trabajo a control numérico con 3 ejes**

Sólida, esencial, equipada con dispositivos para simplificar la producción de encimeras de cocina, platos de ducha, elementos decorativos o escurrideras inclinadas, bajorrelieves e inscripciones. El ancho chasis monobloque permite emplazar y trabajar grandes placas, frecuentemente muy anchas cuando se trata de los nuevos materiales sintéticos / cerámicos. La superficie de trabajo, hecha de piedra rectificada por la propia máquina, es fácilmente accesible para la carga de los materiales a trabajar.

El cabezal GMATIC 3000 es movido por 4 motores brushless sobre guías lineales con patines de rodillos recirculantes. La máquina es disponible con cambio de herramientas manual o con cargador automático de herramientas. La consola de control, equipada con una gran pantalla táctil de 21,5", está equipada con el software propietario GCAM, especialmente estudiado para la industria de mármol y granito. Fácil e intuitivo, permite una programación rápida por medio de macros de trabajo ya configuradas.





Ventosas

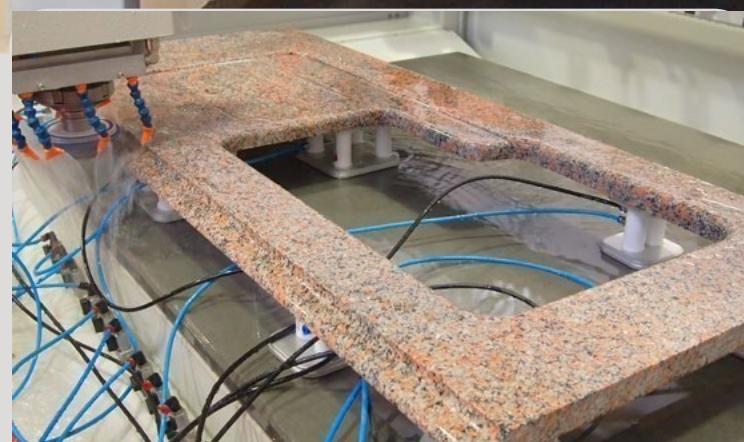
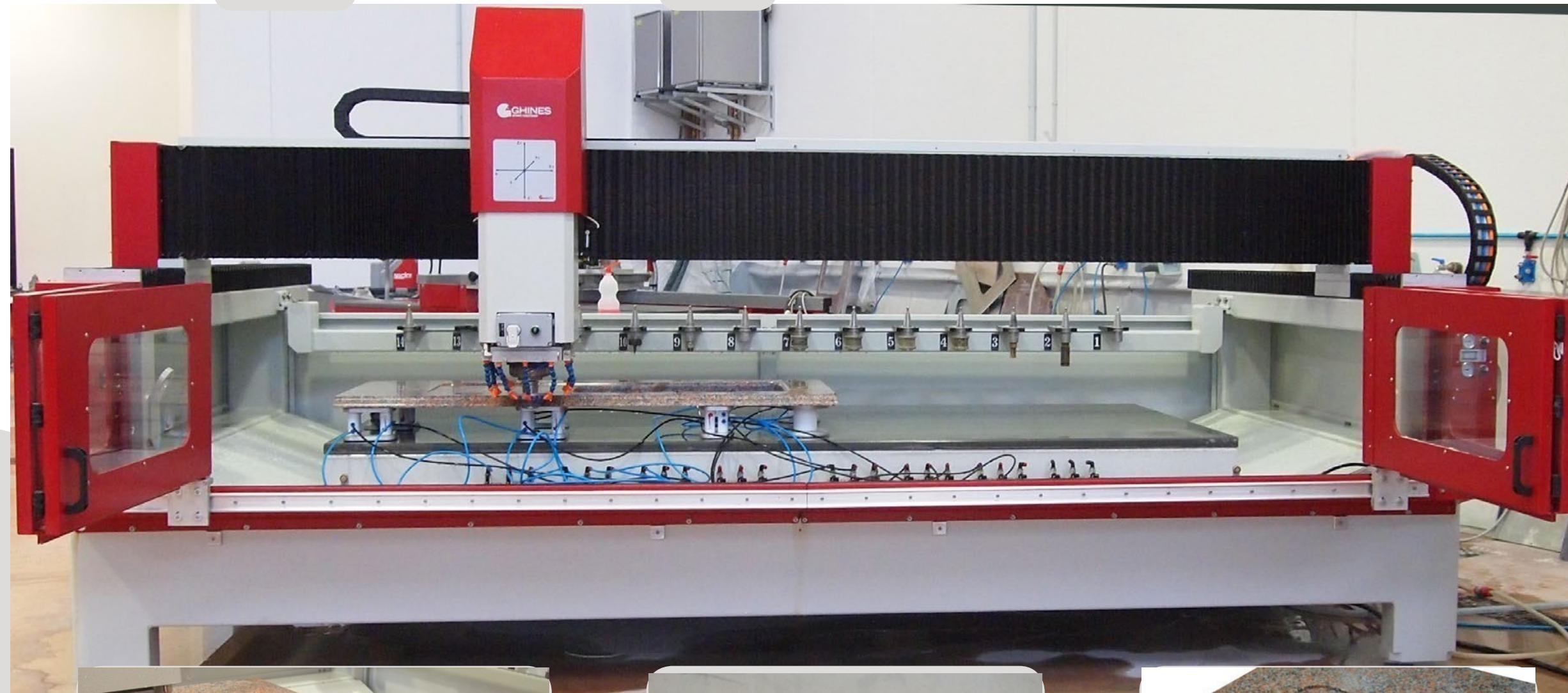
◀ Una cruz de láser muestra dónde posicionar el las ventosas y la pieza de trabajo en el mesa de trabajo.



Laser



Bajorelieve



Fresado interior y exterior



Escritura / Grabación



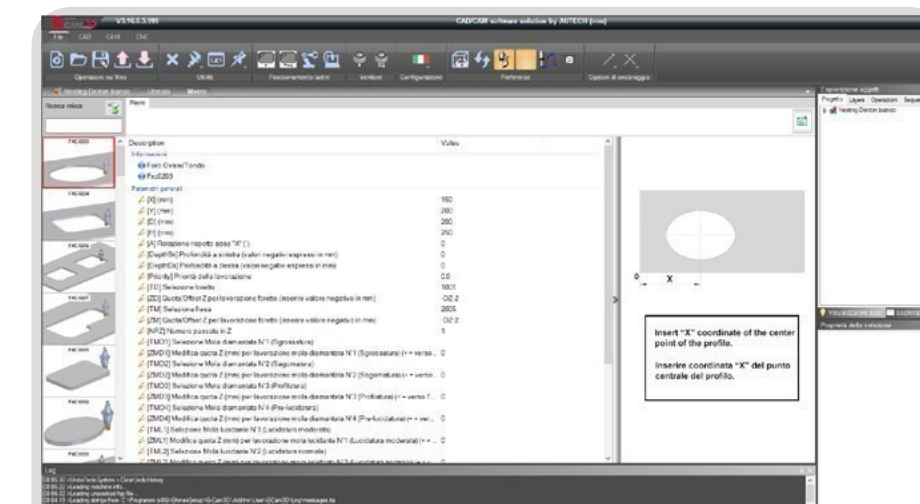
Escurrideras inclinadas

### Consola de mando

- Pantalla Touch Screen 21,5", para seguir en tiempo real todos los parámetros
- Conexión LAN y WIFI para teleasesoria
- Tarjeta gráfica dedicada
- Hard disk SSD



Consola



- Simple con macros
- Importa archivos ISO y DXF
- CAD CAM intuitivo
- Nidificación
- Telesistencia
- Copia de seguridad automática

