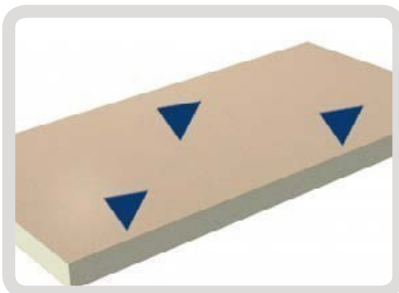




Automatischer Werkzeugwechsel, Werkzeugmagazin mit 20 Positionen  
Mit der Option automatischer Werkzeugwechsel besteht die Möglichkeit, den Arbeitsablauf mit 20 Werkzeugen komplett zu automatisieren und somit die Produktivität zu erhöhen.



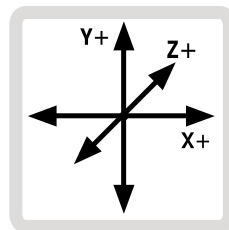
Taster zum Vermessen der Plattenstärke  
Meistens werden nicht kalibrierte Platten bearbeitet. Diese Option vermisst 3 Punkte und kalkuliert damit eine ideale plane Oberfläche, an der alle Arbeitsprozesse ausgerichtet werden. Somit erhält man ein perfektes Ergebnis auch auf unregelmäßigen Plattenstärken.



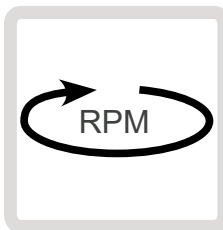
Fernbedienung  
Die Kontrollkonsole steht nahe an der Maschine und erlaubt das Einsehen des Arbeitstisches. Sollte jedoch der Wunsch bestehen, die Achsen manuell von einer anderen Position aus zu bedienen, gibt es die Option der Fernbedienung.



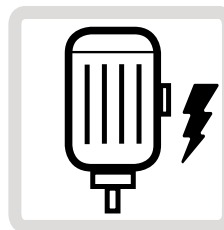
Softwarepaket "GRABMALKUNST"  
Vervollständigt das eigenständige Gcam Cad/Cam Programm und erlaubt, Dateien von abgestuften Grautönen zu importieren um damit Tiefreliefs und 3D Schriften auszuführen.



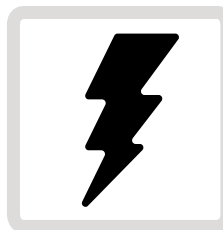
3000x1300x280



10.000



6 kW



400V - 220V  
drei-phasig



2500 Kg



20' container

#### TECHNISCHE DATEN

##### Arbeitstisch

Arbeitstisch 2700 x 1200 mm  
aus Pietra Serena, auf der Maschine selbst kalibriert

##### Achsenverfahrwege

3000 x 1300 x 280 mm

##### Rahmen

- Monoblockrahmen und Brücke aus bearbeitendem Stahl geschützt durch Keramikpulverbeschichtung
- Abmaße und Gewicht: 4000 x 2500 x 1950 mm, 2500 kg

##### Linearführungen

- Temperierter und passivierter Stahl
- Linearführungen mit 4 Reihen Kugelumlaufaglern

##### Arbeitskopf

- Elektroschindel 6 kW (8HP)
- max. RPM 10.000
- ISO 40 Kegelaufnahme
- Spindelschaft mit Nickelbeschichtung
- Wasserkühlung
- 3 Kugel Kegelhalter
- automatischer Werkzeugwechsel
- Sensor Kegelaufnahme

##### Achsenbewegung

- 4 Elektroservomotore, 3,2 Nm Drehmoment
- Y Achse mit gesteuertem Gantry System

##### Vakuumanlage

- vorinstallierter Verteiler für den Anschluß von 18 Vakuumsaugern
- 1 hocheffiziente externe Vakuumpumpe, ölgekühlt, einfache Wartung

##### Kontrollkonsole

- 21.5" Touchscreen Flachbildschirm, zeigt alle Parameter übersichtlich an
- LAN und WIFI Anschlüsse für Teleassitenz
- eigenständige Grafikkarte
- SSD Festplatte
- automatisches Backup, um Datenverlust zu vermeiden
- eigenständige Software GCAM 3D – speziell entwickelt zur Bearbeitung von Naturstein
- CAD-CAM 2D, mit vorinstallierten Makros zur schnellen Programmierung aller erforderlichen Bearbeitungsprozesse

##### Laser

2 hochsichtbare Laser, zum präzisen Einrichten der Referenzstops und der Vakuumsauger

##### Versorgungsanschlüsse

- Strom: 400V 50/60 Hz drei-phasig (20A) oder 220V 50/60 Hz three-phase (30A)
- Luft: 10 bar Druck  
300 l/min. Ein Kompressor mit min. 4 kW und 500 l Tank wird empfohlen
- Wasser: min. 2 bar Druck,  
Innen: 5 l/min, nur sauberes Wasser  
Außen: 15 l/min. sauberes / rezykliertes Wasser



## GMATIC 3000 – 3 Achsen CNC Arbeitszentrum

Solide, essenziell, ausgestattet mit Zubehör das die Herstellung von Küchenplatten, Duschtassen, schrägen Abtropfflächen, dekorativen Elementen, Tiefreliefs und Schriften einfach macht.

Der große Monoblockrahmen gestattet das Auflegen und Bearbeiten von großen Werkstücken wie der neuen synthetischen und keramischen Materialien. Der Arbeitstisch besteht aus Naturstein, der auf der Maschine selbst rektifiziert wird und Dank seiner tiefen Position und den weit zu öffnenden Schutztüren leicht zugänglich ist.

Die Achsen der Gmatic 3000 werden von 4 Elektroservomotoren auf Linerführungen mit Kugelumlaufaglern angetrieben.

Die Maschine wird mit manuellem oder mit automatischen Werkzeugwechsel angeboten.

Ein komfortabler, großer 21,5" Touchscreen Farbbildschirm zeigt übersichtlich alle Parameter an. Mit der einfachen, intuitiven, eigenständigen GCAM Software, die speziell für den Einsatz im Natursteinbereich entwickelt wurde und auf Windows 10 basiert, kann schnell aus dem Stand heraus mit Hilfe der vorinstallierten Macros ein ausführbares Programm erstellt werden..







Vakuumsauger

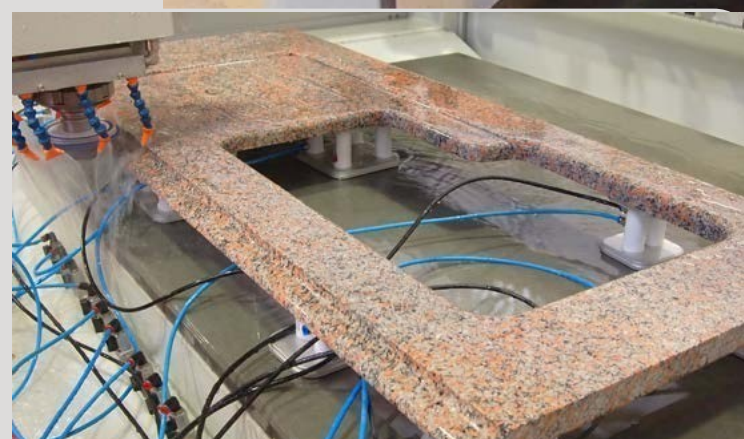
◀ Ein Laserkreuz zeigt die genaue Position der Vakuumsauger an und dient zum Ausrichten des Werkstücks.



Laser



Tief-/Hochrelief



Werkstückbearbeitung innen und außen



Schreiben / Gravieren



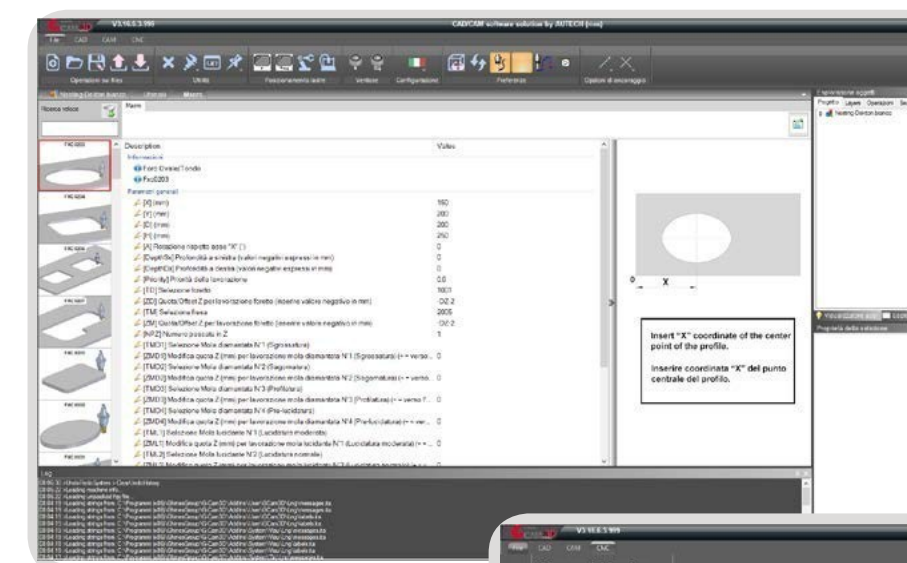
Schräge Abtropffläche

### Konsole

- 21.5" Touchscreen
- behält die Kontrolle über jeden Parameter
- LAN und WIFI Anschlüsse für Teleassistenz
- Eigenständige Grafikkarte
- SSD Festplatte



Konsole



- Einfach mit Macros
- Importiert ISO und DXF Dateien
- Intuitives CAD CAM
- Nesting
- Teleassistenz
- Automatisches Backup

