



Contornear, Perfilar y Pulir

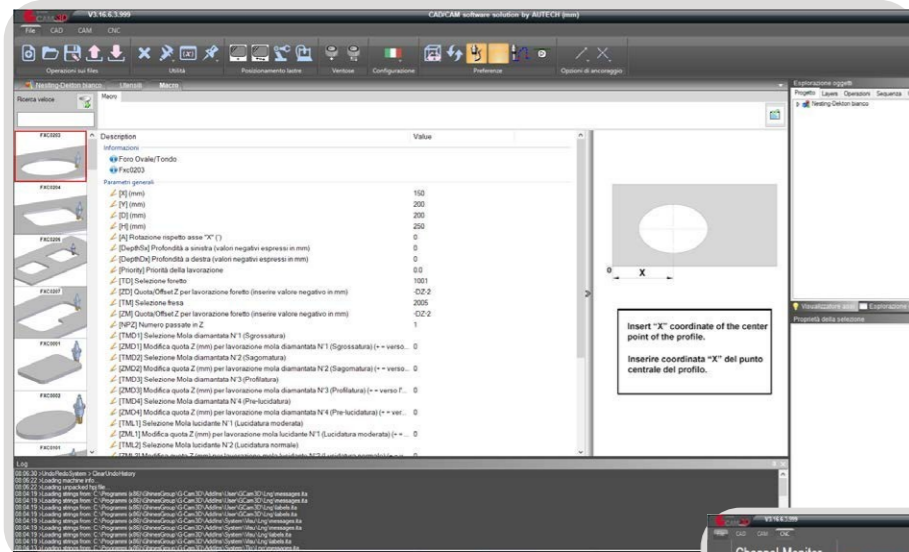


## CENTRO DE TRABAJO CNC

Sysmatic Evo es la máquina ideal para facilitarle el trabajo de cortar fregaderos de cualquier material de piedra, empotrar tablas de drenaje inclinadas o planas, grabar bajorrelieves o letras, con extrema simplicidad.

## CAMBIO HERRAMIENTAS AUTOMATICO

6.0 kW husillo ISO40



- Simple por macros
- Importación de archivos ISO y DXF
- CAD CAM intuitivo
- Nesting (nidificación)
- Teleasistencia
- Backup automatico



**Ghines Group srl**  
 Registered HQ: Via Marechiese 338, 47923 Rimini (RN) Italy  
 Operational HQ: Via della Scienza 22, 47822 Santarcangelo di Romagna (RN) Italy  
 Tel. (+39) 0541 751080 info@ghines.com [www.ghines.com](http://www.ghines.com)

All the illustrations are purely indicative. The hereby enclosed data can be modified by the manufacturer at his discretion and without any notice.



## Centro de trabajo CNC

La colocación de las ventosas y las piezas de trabajo se hace por medio de un sistema de láser que indica la posición sobre la mesa de trabajo.



Escurridero empotrada y inclinada



El "Sysmatic Evo" está diseñado para realizar cualquier tipo de trabajo en grandes losas.



Engrabar

### DATOS TÉCNICOS

#### Mesa de trabajo

- Superficie de apoyo: 1300 x 800 mm in piedra natural rectificada por la misma maquinaria
- Recorridos de los ejes: 1300 x 800 x 200 mm (-X -Y -Z)

#### Estructura

- Basamento monobloque y Puente de acero trabajado protegido con pintura cerámica
- Dimensiones y pesos: 2250 x 1900 x 2000 mm, 1100 kg

#### Guías de deslizamiento

De acero templado pasivado con carros de 4 recirculaciones de bolas

#### Cabezal operador

- ISO40: 6,0 kW
- Velocidad de rotación: 1500 - 10000 tours/minute
- Lubricación interna y externa

#### Movimiento ejes

- Tornillos de acero endurecido con rodamientos de bolas
- 2 motores brushless de 3.2 Nm de par -X, -Y
- 1 motor brushless de 1.6 Nm de par -Z

#### Almacén de herramientas:

- 9 posiciones (ISO40)

#### Sistema de vacío

- Distribuidor de vacío preparado para 9 ventosas
- 1 bomba de vacío con sistema venturi de alto rendimiento y fácil mantenimiento

#### Consolle de mando

- Touch Screen 21,5", para controlar todos los parámetros
- Conexión LAN y WIFI para asistencia remota
- Tarjeta gráfica dedicada
- Unidad de disco duro SSD
- Back up automáticas para que no se pierdan datos
- Software GCAM 3D propietario diseñado para la industria del mármol y el granito
- CAD-CAM 2D completo, soportado por macros de procesamiento preconfiguradas para una programación rápida y sencilla.

#### Laser

- 2 láseres de alta visibilidad para el posicionamiento de piezas y ventosas

#### Alimentación

- Eléctrica: 400V 50/60 Hz trifásica (20A)  
220V 50/60 Hz trifásica (30A)  
a petición UL y CSA
- Neumática: 10 bares de presión, caudal 150 l/min.
- Aire: Recomendamos un compresor de comprimido: 4kw con depósito de 300l
- Agua: 2 bares de presión mínimo.  
- Interior: limpia 5 litros/min, caudal  
- Exterior: limpia/reciclada 15 litros/min.caudal